



គ្រឹះស្ថានមីក្រូហិរញ្ញវត្ថុ នាយករដ្ឋមន្ត្រី ហ្វាយនែស ម.ក

**របាយការណ៍
ប្រចាំឆ្នាំ
២០២០**



មាតិកា

ចក្ខុវិស័យ បេសកកម្ម តម្លៃស្នូល	០៣
សាររបស់នាយកប្រតិបត្តិ	០៤
ប្រវត្តិក្រុមហ៊ុន	០៥
រចនាសម្ព័ន្ធរបស់គ្រឹះស្ថាន	០៦
ផលិតផល និងសេវាកម្ម	០៧
របាយការណ៍ហិរញ្ញវត្ថុ	០៩



ចក្ខុវិស័យ បេសកកម្ម តម្លៃស្នូល

ចក្ខុវិស័យ

ចក្ខុវិស័យរបស់គ្រឹះស្ថានយើងខ្ញុំ គឺប្តេជ្ញាចិត្តក្លាយជាគ្រឹះស្ថានហិរញ្ញវត្ថុដ៏ល្អឥតខ្ចោះនៅក្នុងប្រទេសកម្ពុជា ដើម្បីទទួលបាននូវទំនុកចិត្តពីនិយោជិត អតិថិជន និងសហគមន៍ តាមរយៈប្រតិបត្តិការដោយសុច្ឆន្ទៈ និងតម្លាភាពគ្រប់ពេលវេលា។

បេសកកម្ម

ដើម្បីបង្កើតភាពល្អឥតខ្ចោះនៃតម្លៃរបស់ភាគីពាក់ព័ន្ធ តាមរយៈការផ្តល់នូវដំណោះស្រាយហិរញ្ញវត្ថុដ៏ល្អបំផុតដល់បុគ្គល និងសហគ្រាស ដើម្បីជម្រុញដល់សេដ្ឋកិច្ចប្រទេសកម្ពុជា។ តាមរយៈផលិតផលប្រកបដោយភាពច្នៃប្រឌិត សេវាកម្មបម្រើអតិថិជនដ៏ល្អឥតខ្ចោះ ការអភិវឌ្ឍបុគ្គលិក និងការប្តេជ្ញាចិត្តដើម្បីរក្សានិរន្តរភាព យើងខ្ញុំនឹងសម្រេចបាននូវមហិច្ឆតា និងព្យាយាមត្រួសត្រាយផ្លូវសម្រាប់ហិរញ្ញវត្ថុនៅក្នុងប្រទេសកម្ពុជាឲ្យកាន់តែល្អប្រសើរឡើងសម្រាប់ឆ្នាំខាងមុខ។

តម្លៃស្នូល

នាយកដ្ឋាន ធ្វើតាមតម្លៃស្នូល ៤ ដើម្បីសម្រេចបាននូវបេសកកម្មរបស់យើងខ្ញុំ៖

ក្រុមហ៊ុនហិរញ្ញវត្ថុដ៏ឆ្លើយនៅតំបន់អាស៊ី ប៉ាស៊ីហ្វិក

គុណតម្លៃ៖ ភាពច្នៃប្រឌិត ដើម្បីសម្រេចបាននូវលទ្ធផលល្អៗ ល្អៗ

ការរីកលូតលាស់៖ ត្រៀមរួចជាស្រេច ដើម្បីបន្តការសិក្សា និងការអភិវឌ្ឍជានិរន្តរភាព។

ទំនុកចិត្ត៖ ភាពស្មោះត្រង់ ការគោរព និងការបម្រើអតិថិជនឲ្យបានល្អ។

វិន័យ៖ ភាពក្លាហានក្នុងការទទួលខុសត្រូវ និងប្រតិបត្តិតាមផែនការអាជីវកម្ម។





គ្រឹះស្ថានមីក្រូហិរញ្ញវត្ថុ នាយកដ្ឋាន រ៉ូយ៉ាល់ ហ្វាយនែន ម.ក

សាររបស់នាយកប្រតិបត្តិ



ដោយសារតែការផ្ទុះឡើងនៃ កូវីដ-១៩ សកម្មភាពសេដ្ឋកិច្ច និងជំនួញក្នុងស្រុកបានធ្លាក់ចុះយ៉ាងខ្លាំងនៅឆ្នាំ ២០២០ ។ សូមអរគុណចំពោះការយកចិត្តទុកដាក់ ការប្តេជ្ញាចិត្ត និងការច្នៃប្រឌិតរបស់បុគ្គលិកយើងនៅតែអាចមានកំណើនគួរឱ្យកត់សម្គាល់កាលពីឆ្នាំមុន។ ខ្ញុំសូមថ្លែងអំណរគុណយ៉ាងជ្រាលជ្រៅចំពោះការខិតខំរបស់បុគ្គលិក និងការគាំទ្ររបស់ម្ចាស់ភាគហ៊ុន។

គណៈគ្រប់គ្រង និងបុគ្គលិករបស់យើងបានសហការគ្នា ដើម្បីឆ្លងកាត់ពេលវេលា ដែលមិនធ្លាប់មានពីមុនមកនៅឆ្នាំ ២០២០ ។ ទ្រព្យសកម្មសរុបបានកើនឡើង ២៤% ហើយប្រាក់ចំណេញសុទ្ធបានកើនឡើង ៦៦០% ប្រៀបធៀបនឹងឆ្នាំ ២០១៩។ ដើម្បីធ្វើឱ្យអាជីវកម្មរបស់យើងរីកលូតលាស់ យើងត្រូវធានាឱ្យបាននូវតម្រូវការរបស់អតិថិជនរបស់យើងកាន់តែច្រើនឡើងៗ តាមរយៈការពង្រីកវិសាលភាពនៃអាជីវកម្មរបស់យើង ពីសហគ្រាសខ្នាតតូចនិងមធ្យម, សហគ្រាសខ្នាតតូច រហូតដល់អាជីវកម្មរូបវន្តបុគ្គល។ លើសពីនេះទៅទៀត យើងបានអនុវត្តតាមប្រកាសរបស់ធនាគារជាតិនៃកម្ពុជា ដើម្បីជួយដល់អតិថិជន ដែលរងគ្រោះដោយសារ ការរីករាលដាលនៃជំងឺរាតត្បាត កូវីដ-១៩ ដោយការរៀបចំឥណទានសារឡើងវិញសម្រាប់ពួកគាត់។

មានដៃគូប្រកួតប្រជែងជាច្រើន មកពីស្ថាប័នហិរញ្ញវត្ថុផ្សេងៗគ្នា ដែលបានផ្តោតលើផ្នែកទីផ្សារស្រដៀងៗគ្នា។ ដោយសាររោគរាតត្បាតនេះ វាបានជំរុញឱ្យយើងឈានទៅមុខ លើប្រព័ន្ធតម្រូវការវិទ្យា ឆ្ពោះទៅកាន់ភាពឌីជីថល, ការរៀបចំក្រុមរបស់យើងឡើងវិញដើម្បីបំពេញតម្រូវការទីផ្សារ និងរៀបចំផលិតផល ព្រមទាំងនីតិវិធីឡើងវិញ ដើម្បីទទួលបានភាពស្មោះត្រង់របស់អតិថិជន។ គុណសម្បត្តិនៃការប្រកួតប្រជែងលើទីផ្សាររបស់យើង ត្រូវបានបង្កើនគុណភាពអោយប្រសើរជាងមុន និងការបង្កើតឡើងនូវស្មារតីក្រុមដ៏ខ្លាំងក្លា ដែលធ្វើឱ្យយើងជឿជាក់ថាគោលដៅរយៈពេលវែងរបស់យើង អាចសម្រេចបានជាលំដាប់តម្រៀងទៅ។



គ្រឹះស្ថានមីក្រូហិរញ្ញវត្ថុ ឆាយលីស រ៉ូយ៉ាល់ ហ្វាយនែន ម.ក

ប្រវត្តិក្រុមហ៊ុន

នៅចុងឆ្នាំ២០១៨ ក្រុមហ៊ុនឆាយលីស ហ្វឌីង លីមីតធីត ដែលជាក្រុមហ៊ុនភតិសន្យាហិរញ្ញវត្ថុ អន្តរជាតិមួយដែលមានដើមកំណើត នៅប្រទេសតៃវ៉ាន់ បានចាប់ផ្តើមអាជីវកម្មដោយ ចុះកិច្ចសន្យាចូលរួម ជាមួយ រ៉ូយ៉ាល់ គ្រុប ដើម្បីផ្លាស់ប្តូរឈ្មោះ គ្រឹះស្ថានមីក្រូហិរញ្ញវត្ថុ សែលខាដ ហ្វាយនែន មកជា គ្រឹះស្ថានមី ក្រូហិរញ្ញវត្ថុ ឆាយលីស រ៉ូយ៉ាល់ ហ្វាយនែន ម.ក។



Chailease Royal Finance Plc

គ្រឹះស្ថានឆាយលីស រ៉ូយ៉ាល់ ហ្វាយនែន ម.ក គឺជាសមាជិកនៃ រ៉ូយ៉ាល់ គ្រុប និងទទួលបានអាជ្ញា ប័ណ្ណប្រតិបត្តិការអាជីវកម្មមីក្រូហិរញ្ញវត្ថុក្នុងខែមិថុនា ឆ្នាំ២០១៥ ដោយធនាគារជាតិនៃកម្ពុជា។

គ្រឹះស្ថានឆាយលីស រ៉ូយ៉ាល់ ហ្វាយនែន ម.ក ផ្តោតលើការផ្តល់កម្ចី សម្រាប់គ្រប់ប្រភេទនៃហិរញ្ញ ប្បទាន ចំពោះចលនទ្រព្យ និងអចលនទ្រព្យ ទាំងឯកត្តជន និងសហគ្រាស(តូច ឬមធ្យម)។



中租控股
CHAILEASE HOLDING

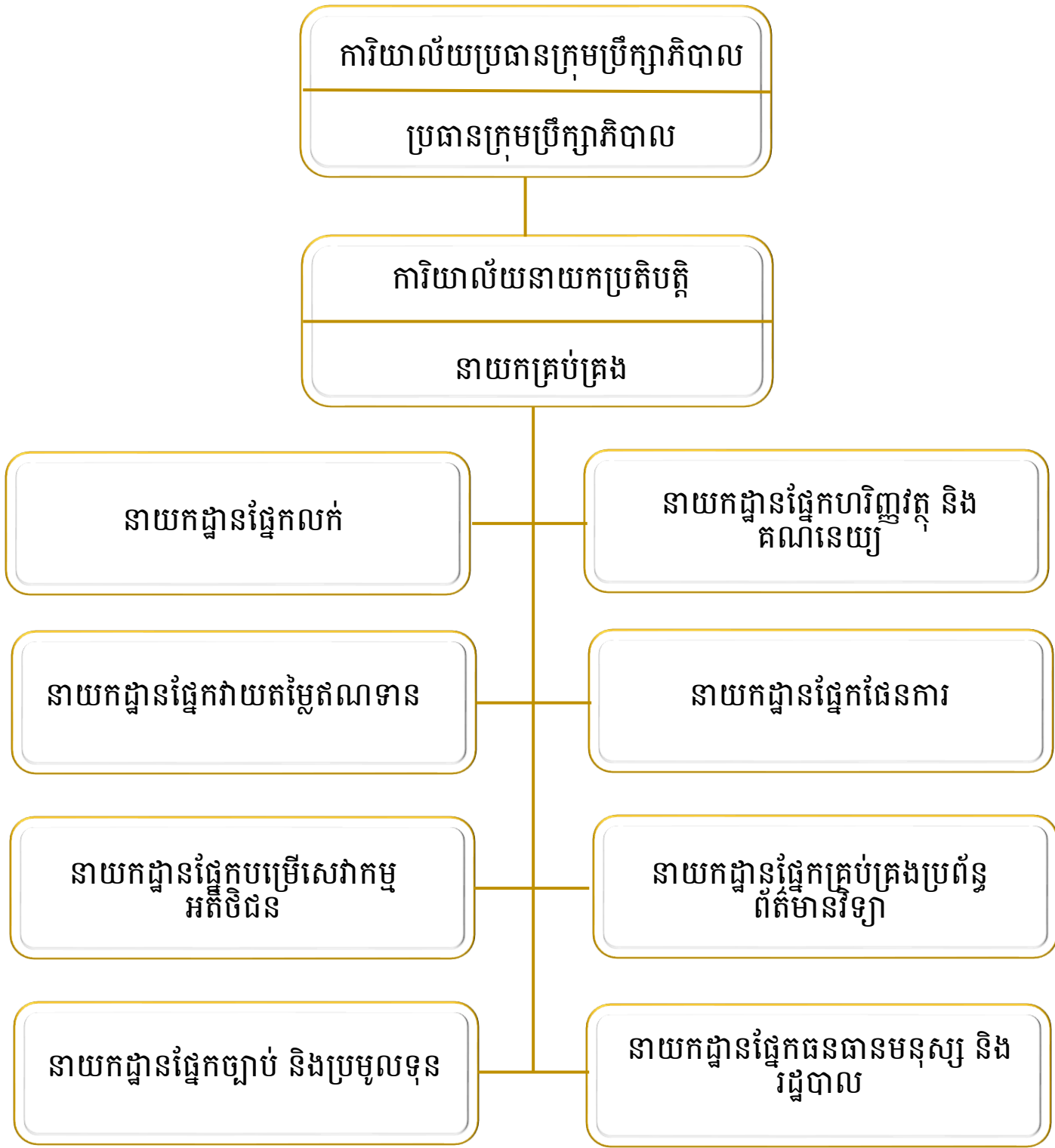


ក្រុមហ៊ុនឆាយលីស ហ្វឌីង លីមីតធីត គឺជា ក្រុមហ៊ុនភតិសន្យា ដែលបានចុះបញ្ជី នៅលើទីផ្សារ ភាគហ៊ុន តៃវ៉ាន់ ជាមួយនឹងបទពិសោធន៍ អាជីវកម្ម ហិរញ្ញវត្ថុជាង៣៥ឆ្នាំ និងមានប្រតិបត្តិការនៅ តៃវ៉ាន់ ចិន ថៃ វៀតណាម ម៉ាឡេស៊ី និងសហរដ្ឋអាមេរិក។ អាជីវកម្មស្នូលគឺ ផ្តល់សេវាហិរញ្ញវត្ថុចម្រុះដល់ សហ គ្រាសធុនតូច និងមធ្យម (SMEs) រួមបញ្ចូលទាំង ភតិសន្យា ការលក់ដោយបង់រំលស់ ការផ្តល់ហិរញ្ញវត្ថុ និងការផ្តល់ហិរញ្ញប្បទានដោយផ្ទាល់ ។

ក្រុមហ៊ុនរ៉ូយ៉ាល់ គ្រុប ត្រូវបានគេទទួល ស្គាល់ ថាជាក្រុមហ៊ុនដែលរឹងមាំ និងមានអាជីវកម្មចម្រុះ។ បង្កើតឡើងជា ក្រុមហ៊ុនវិនិយោគទុនមួយ ដែលវិនិយោគក្នុងវិស័យជាច្រើន ដែលរួមមាន វិស័យទូទៅនានា ប្រព័ន្ធផ្សព្វផ្សាយ ធនាគារ ធានារ៉ាប់រង រមណីយដ្ឋាន ការអប់រំ អចលនទ្រព្យ ពាណិជ្ជកម្ម និងវិស័យកសិកម្ម ។



រចនាសម្ព័ន្ធរបស់ក្រុមហ៊ុន





ផលិតផល និងសេវាកម្ម

សេវាកម្ម

សេវាកម្មហិរញ្ញវត្ថុ គឺជាប្រភពមូលធនបត់បែនសម្រាប់សហគ្រាស និងបុគ្គល។ សម្រាប់សហគ្រាស វាផ្តល់ដើមទុនហិរញ្ញវត្ថុសម្រាប់វិនិយោគ ដែលរួមមានឥណទានដែលមានទ្រព្យធានា គ្រឿងម៉ាស៊ីន រថយន្ត(រថយន្តដឹកអ្នកដំណើរ រថយន្តក្រុង រថយន្តដឹកទំនិញ) និងសម្ភារៈបរិក្ខារការិយាល័យ។ សម្រាប់បុគ្គល វាផ្តល់ហិរញ្ញប្បទានសម្រាប់អតិថិជន ទៅលើរថយន្ត និងទំនិញប្រើប្រាស់បានយូរ។

គុណសម្បត្តិនៃហិរញ្ញប្បទាន

- នីតិវិធីនៃពាក្យសុំមានភាពឆាប់រហ័ស និងសាមញ្ញដើម្បីបំពេញតាមតម្រូវពេលវេលារបស់អតិថិជន
- ការផ្តល់ហិរញ្ញប្បទានរយៈពេលវែង និងការទូទាត់ថេរ ធ្វើឲ្យការគ្រប់គ្រងចំណាយកាន់តែមានភាពងាយស្រួល
- បញ្ញត្តិ និងលក្ខខណ្ឌបត់បែន
- ប្រភពមូលនិធិជំនួស ដើម្បីការពារដើមទុនដែលមានស្រាប់សម្រាប់ការប្រើប្រាស់ផ្សេងទៀត





គ្រឹះស្ថានមីក្រូហិរញ្ញវត្ថុ នាយកដ្ឋាន រ៉ូយ៉ាល់ ហ្វាយនែន ម.ក

ផលិតផល និងសេវាកម្ម

ឥណទានដែលមានទ្រព្យធានា (សហគ្រាសធុនតូច និងមធ្យម)

ឥណទានដើមទុន គឺជាប្រភេទឥណទានដែលអ្នកផ្តល់កម្ចីផ្គត់ផ្គង់ដល់អ្នកខ្ចីក្នុងគោលបំណងបណ្តាក់ទុន ឬប្រើប្រាស់ទុនក្នុងលក្ខខណ្ឌចាំបាច់លើដំណើរការអាជីវកម្ម។ អ្នកខ្ចីក៏នឹងត្រូវតម្កល់ទ្រព្យផ្ទាល់ខ្លួនទុកជាការការពារកម្ចីផងដែរ។



ឥណទានរថយន្ត

ឥណទានរថយន្តគឺជាការផ្តល់ហិរញ្ញប្បទានដែលអតិថិជនបានខ្ចីដើម្បីទិញរថយន្តថ្មី ឬប្រើរួច។ អ្នកខ្ចីដែលមានលក្ខណៈសម្បត្តិគ្រប់គ្រាន់ទទួលបានប្រាក់កម្ចី ជាការដោះដូរដោយបង់ប្រាក់ប្រចាំខែជាមួយនឹងការប្រាក់រហូតដល់គ្រប់ចំនួនទឹកប្រាក់ដែលបានខ្ចី។



ឥណទាន គ្រឿងម៉ាស៊ីន

ឥណទានគ្រឿងម៉ាស៊ីនដែលគ្មានទ្រព្យបញ្ចាំគឺជាសេវាកម្មយ៉ាងល្អសម្រាប់អ្នកប្រកបអាជីវកម្មខ្នាតតូច ក្នុងការរក្សាខ្លួនចំណាយ។ គ្រឹះស្ថានក៏នឹងផ្តល់ឥណទាននេះដល់អតិថិជនដែលមានគោលបំណងពង្រីកសង្វាក់ផលិតកម្ម យោងលើស្ថានភាពជាក់ស្តែង នៃតម្រូវការរបស់អតិថិជន ឬអាជីវកម្ម។



ឥណទានម៉ូតូ

ឥណទានម៉ូតូគឺជាកម្ចីសម្រាប់អតិថិជនសម្រាប់ប្រើប្រាស់លើការទិញម៉ូតូ។ ការផ្តល់ឥណទាននេះតម្រូវអោយអតិថិជនសងត្រឡប់ជាមួយការសងជាប្រចាំខែវិញ។





គ្រឹះស្ថានមីក្រូហិរញ្ញវត្ថុ នាយសិស្ស រ៉ូយ៉ាល់ ហ្វាយនែន ម.ក

របាយការណ៍ហិរញ្ញវត្ថុ

ប្រាក់ចំណូលសរុប

USD

77.56% ▲

2020

50,831,286

2019

28,627,067

ចំណូលសរុប

USD

71.70% ▲

2020

39,888,213

2019

23,230,633

មូលធនសរុប

USD

102.78% ▲

2020

10,943,073

2019

5,396,434

ចំណូលសរុប

USD

216.21% ▲

2020

6,116,932

2019

1,934,407

ធនធានមនុស្សសរុប

PAX

107.93% ▲

2020

131

2019

63



គ្រឹះស្ថានមីក្រូហិរញ្ញវត្ថុ ឆាយលីស រ៉ូយ៉ាល់ ហ្វាយនែស ម.ក

អាគារ ឃីស្តុន លេខ ១៤៦ (ជាន់ទី១២), មហាវិថី ព្រះនរោត្តម(៤១),
សង្កាត់ ទន្លេបាសាក់, ខណ្ឌ ចំការមន,
រាជធានី ភ្នំពេញ, ព្រះរាជាណាចក្រកម្ពុជា

ទូរសព្ទលេខ: (៨៥៥) ២៣ ៩០១ ៨៦៦

ទូរសារ: (៨៥៥) ២៣ ៩០១ ៧៦៨

គេហទំព័រ: www.chailease.com.kh/Finance